



# Suursiivousopas

MUUTOT | REMONTIT | KUOLINPESÄT | SUURSIIVOUKSET



**Loimi-Hämeen Jätehuolto Oy**

Kimassuontie 127  
30420 Forssa



CERTIFIED  
ISO 9001  
ISO 14001  
ISO 45001



# KEITTIÖ / SIIVOUSKAAPPI **AUTOTALLI / VARASTO**

## **Muovipakkaukset**

- ▶ Tyhjät, puhtaat muovipakkaukset ja -pullot

## **Puujäte**

- ▶ Puiset kulhot, leikkuulaudat
- ▶ Puiset huonekalut

## **Poltettava jäte**

- ▶ Kuumaa kestävä lasi (vuoat, kahvipannu, juomalasit)
- ▶ Kerniliinat, vahakankaat, kumihanskat
- ▶ Posliini, keramiikka
- ▶ Muoviastiat ja -esineet

## **Metalli**

- ▶ Metallitölkkit ja -purkit
- ▶ Alumiinifoliot ja -vuoat
- ▶ Paistinpannut, kattilat, haarukat, veitset...

## **Sähkö- ja elektroniikkaromu**

- ▶ Kaikki sähkölaitteet

## **Vaarallinen jäte**

- ▶ Puhdistus- ja astianpesuaineet
- ▶ Paristot, akut

## **Lasipakkaukset**

- ▶ Tyhjät, puhtaat lasipurkit ja -pullot



## **Poltettava jäte**

- ▶ Muoviset säilytyslaatikot
- ▶ Liukurit, pulkat
- ▶ Hehkulamput

## **Metalli**

- ▶ Ruohonleikkurit (ilman öljyä/bensaa)
- ▶ Polkupyörät

## **Sähkö- ja elektroniikkaromu**

- ▶ Kaikki sähkölaitteet
- ▶ LED-lamput

## **Vaarallinen jäte**

- ▶ Maalit, lakat ja liimat
- ▶ Bensiini, tärpätti, muut liuottimet
- ▶ Öljy, puhdas ja likainen
- ▶ Öljynsuodattimet, öljyiset rätit
- ▶ Torjunta-aineet, tuholaismyrkyt
- ▶ Lyijyakut (autot, traktorit)
- ▶ Paristot, pienakut, litium-akut
- ▶ Spraymaalit, uretaani, aerosolipakkaukset
- ▶ Autonrenkaat
- ▶ Loisteputket, energiansäästölamput



# REMONTTIJÄTTEET

## Puujäte

- ▶ Pintakäsittelemätön puutavara
- ▶ Parketti
- ▶ Lastulevy, vaneri
- ▶ Muu käsitelty puutavara (maalattu, lakattu)

## Poltettava jäte

- ▶ Lasivilla
- ▶ Kipsilevyt, joissa tapettia / laattoja
- ▶ Kovettunut sementtisäkki
- ▶ Kattohuopa, jos kiinni muussa materiaalissa
- ▶ Muovimatto
- ▶ Rakennusstyrox
- ▶ Tapetti
- ▶ Laminaatti, vinyyli
- ▶ Salaojaputket yms. muoviputket

## Ikkunalasi

- ▶ Ikkunalasit (ilman pokia)

## Kyllästetty puu

- ▶ Paineekyllästetty puu

## Puutarhajäte

- ▶ Sahanpuru

## Purkukivi

- ▶ Betoni, tiilet, laatat

## Tiesitkö?

Jätekeskuksissa voit lajitella erikseen myös puhtaan kipsilevyn, lasivillan ja kattuhuovan.

Suuret polttokelpoiset jätteet lajitellaan ja hinnoitellaan asemilla erikseen omalle lavalleen.



Kuva: Freepik.com

## JÄTELAJIT

Kartonkipakkaukset

Ikkunalasi

Muovipakkaukset

Poltettava jäte

Lasipakkaukset

Puujäte

Keräysmetalli

Kyllästetty puu

Keräyspaperi

Purkukivi

Vaarallinen jäte

Sähkö- ja elektroniikkaromu

Puutarhajäte

Poistotekstiilit

# OLOHUONE / MAKUUHUONE

## Puujäte

- ▶ Puiset huonekalut ilman verhoiluja
- ▶ Lastulevyä ja vaneria olevat huonekalut

## Poistotekstiili

- ▶ Puhtaat ja kuivat tekstiilit, kuten verhot, pyyhkeet, housut, paidat, pöytäliinat

## Keräyspaperi

- ▶ Lehdet, mainosposti, kirjekuoret

## Sähkö- ja elektroniikkaromu

- ▶ Kaikki sähkölaitteet
- ▶ LED-lamput

## Vaarallinen jäte

- ▶ Akut ja paristot
- ▶ Loisteputket, energiansäästölamput

## Ikkunalasi

- ▶ Taulujen lasit

## Poltettava jäte

- ▶ Tuhka (tiiviisti pakattuna)
- ▶ Valokuva-albumit, taulut, kirjat
- ▶ CD:t, DVD:t ja VHS-kasetit
- ▶ Hehkulamput
- ▶ Kengät, laukut
- ▶ Kumipohjamatot
- ▶ Kangasmatot
- ▶ Vaahtomuovipatjat
- ▶ Peitot, tyyny
- ▶ Likaiset, voimakkaan hajuiset tai ötokkäiset tekstiilit
- ▶ Alusvaatteet, sukat

## Suuret poltettavat jätteet

- ▶ Verhoillut huonekalut (kangas, nahka)
- ▶ Runko- ja joustinpatjat



Kuva: Freepik.com

# KYLPYHUONE / SAUNA

## Muovipakkaukset

- Tyhjät muovipullot ja -pakkaukset

## Puujäte

- Lauteet, seinäpaneelit

## Poistotekstiili

- Puhtaat ja kuivat pyyhkeet ja liinat

## Poltettava jäte

- Saippuat ja shampoot, kosmetiikka
- Muovimatto
- WC-istuin, lavuaari
- Suihkun letku
- Suihkukaapin lasiseinät
- Peilit
- Tuhka (tiiviisti pakattuna)
- Hehkulamput
- Muoviset esineet, kuten pytynkansi, pyykkipojat, vessaharja, pesusieni...
- Suihkukaapin muoviosat

## Metalli

- Hanat
- Kiuas
- Suihkukaapin metalliosat
- Pyyheteline

## Sähkö- ja elektroniikkaromu

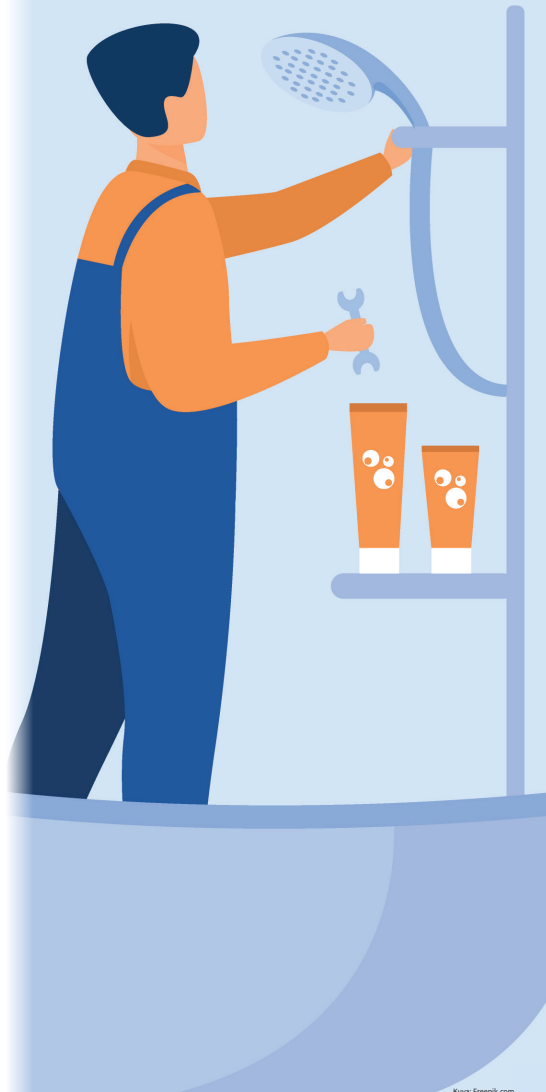
- Hiustenkuivain, parranajokone
- Pyykinpesukone, kuivausrumpu
- LED-lamput

## Vaaralliset jätteet

- Puhdistus- ja pyykinpesuaineet
- Painepakkaukset (esim. hiuslakka)
- Loisteputket, energiansäästölamput
- Kynsilakka, kynsilakanpoistoaine

## Purkukivi

- Kaakelit, laatat
- Kiuaskivet



Kuva: Freepik.com

## VINKIT KUORMIEN TUONTIIN

- Pakkaa ja järjestä jätteet jätelajeittain jo kotona kuormaa lastatessasi, näin helpotat kuorman purkua ja hinnoittelua jäteasemalla
- Myös maksuttomia kuormia tuotaessa on ilmoitettava jätteen laji ja jätteen määrä jätteenhoitajalle
- Pientuojakuormat hinnoitellaan tilavuusperusteisesti, käytössä olevat yksiköt ovat yksi säkillinen (alle 150l) ja alkava kuutio (< m<sup>3</sup>)
- Pienkuormiksi lasketaan alle 4 kuution kuormat, tätä suuremmat ohjataan pääsääntöisesti jätokeskuksiin ja hinnoitellaan painoperusteisesti
- Jätelavavuokrausta voit kysyä oman alueesi kuljetusliikkeiltä



### Menikö sormi suuhun jätteitä lajitellessa?

Ei hätää, sillä Kiertokaveri auttaa! Kiertokaveri on Lhj:n ylläpitämä jättehakupalvelu, josta löydät lajitteluohjeet ja keräyspaikat jopa tuhannelle erilaiselle esineelle ja asialle.

Tutustu osoitteessa:  
[www.lhj.fi/kiertokaveri](http://www.lhj.fi/kiertokaveri)



# MAKSUTTOMAT JÄTTEET KOTITALOUKSILLE

Kartonkipakkaukset

Muovipakkaukset

Lasipakkaukset

Keräysmetalli

Keräyspaperi

Käsittelemätön puu

Poistotekstiilit

Ikkunalasi

pelkkä lasi,  
ilman pokia

Vaarallinen jäte

max. 100kg/100 l  
kerrallaan

Kyllästetty puu

alle 1m<sup>3</sup> kuormat

Sähkö- ja  
elektroniikkaromu

---

# MAKSULLISET JÄTTEET KOTITALOUKSILLE

Poltettava jäte

Puujäte

Suuret esineet

Purkukivi

Puutarhajäte

## Jäteasemien hinnasto ja tyhjennyshinnat

Tyhjennys- ja noutopalveluhinnat sekä jäteasemien hinnastot löydät erillisestä hinnastosta sekä osoitteesta:

[www.lhj.fi/hinnat](http://www.lhj.fi/hinnat)

www.lhj.fi  
www.lhj.fi/jatehaku



Asiakaspalvelu (klo 9-15):  
Puh. 03 424 2622 | asiakaspalvelu@lhj.fi

Oletko jo huomannut, että  
kotisivuillamme on käytössä myös  
chatkeskustelu mahdollisuus?

## JÄTEASEMAT

### Kiimassuon Jätekeskus

Kiimassuontie 127, 30420 Forssa  
Puh. vaaka 03 424 2620  
ma-pe 7-18

### Hallavaaran Jätekeskus

Luvalahdentie 323, 27710 Köyliö  
Puh. vastaanotto 02 5541 922  
ma-to 10-18, pe 8-16

### Akaan Jäteasema, Hirsikangas

Kierrätystie 9, 37800 Akaa  
Puh. 0440 242 655  
ma-pe 10-18

### Huittisten Jäteasema, paloasema

Klaavolantie 4, 32710 Huittinen  
Puh. 040 530 3376  
ma 12-18, ke 12-18

### Loimaan Jäteasema, Kirveskallio

Myllykyläntie 120, 32200 Loimaa  
Puh. 02 763 2713  
ma-ti 10-18  
ke-to 8-16, pe 8-12

### Punkalaitumen Jäteasema

Yrittäjänkuja 4, 31900 Punkalaidun  
Puh. 040 673 1971  
ti 12-18, to 12-18

### Sastamalan Jäteasema

Pesurinkatu 179, 38200 Sastamala  
Puh. 03 511 5831  
ma-pe 11-18

### Someron Jäteasema, jätevedenpuhdistamo

Salontie 91,31400 Somero  
Puh. 050 586 7878  
ma 12-18  
ke 12-18  
pe 8-14

### Urjalan Jäteasema, kunnan varikko

Järveläntie 30, 31760 Urjala  
Puh. 0440 342 705  
ti 10-18, to 10-18

### Kesälauantait:

Kaikki asemat ovat avoinna  
kuukauden 1. lauantaina klo 9-13  
toukokuusta syyskuun alkuun (vko 18-36).

Kiimassuon jätekeskus palvelee lisäksi joka  
lauantai klo 9-13 toukokuusta  
syyskuun alkuun (vko 18-36).

Poikkeuksena juhlapyhät.