

# Hei Naapuri!



Haluatko tulla mukaan biokimppaan?  
Täytä tietosi ja palauta lomake kimpan vastuuhenkilölle.  
Vastuuhenkilö ilmoittaa kimpan tiedot LHJ:lle.

Kiinteistön omistajan nimi:

\_\_\_\_\_

Osoite:

\_\_\_\_\_

Puhelinnumero:

\_\_\_\_\_

## Voit ottaa vastuuhenkilöön yhteyttä:

Vastuuhenkilön nimi: \_\_\_\_\_

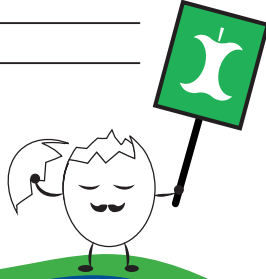
puhelimitse: \_\_\_\_\_

sähköpostilla: \_\_\_\_\_

tulemalla ovelle: \_\_\_\_\_

Terveisin:

\_\_\_\_\_



# Hei Naapuri!



Haluatko tulla mukaan biokimppaan?  
Täytä tietosi ja palauta lomake kimpan vastuuhenkilölle.  
Vastuuhenkilö ilmoittaa kimpan tiedot LHJ:lle.

Kiinteistön omistajan nimi:

\_\_\_\_\_

Osoite:

\_\_\_\_\_

Puhelinnumero:

\_\_\_\_\_

## Voit ottaa vastuuhenkilöön yhteyttä:

Vastuuhenkilön nimi: \_\_\_\_\_

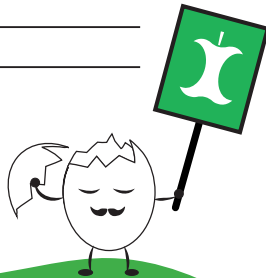
puhelimitse: \_\_\_\_\_

sähköpostilla: \_\_\_\_\_

tulemalla ovelle: \_\_\_\_\_

Terveisin:

\_\_\_\_\_



# Liittyisitkö Biokimppaan?

Lähekkäin olevat kiinteistöt voivat hankkia yhteisen jätteastian eli perustaa kimpan.

Yhteiselle jätteastialle nimetään vastuuhenkilö, joka tekee kirjallisen ilmoituksen LHJ:lle ja ilmoittaa tarvittaessa muutoksista. Loimi-Hämeen Jätehuolto laskuttaa astian käyttäjiä suoraan, vastuuhenkilön ilmoittaman jaon mukaisesti. Turhaa säätää kulujen jakamisessa ei siis tarvita!

Biojätteen lisäksi kimppa-astian voi hankkia myös muovi-, metalli-, lasi- ja kartonkipakkauksille.

Erilliskeräämällä biojätteen voit hakea sekajätteastialle tyhjennysvälin pidennystä - jopa 12 viikkoon!

Lue lisää:  
[www.lhj.fi](http://www.lhj.fi)



# Liittyisitkö Biokimppaan?

Lähekkäin olevat kiinteistöt voivat hankkia yhteisen jätteastian eli perustaa kimpan.

Yhteiselle jätteastialle nimetään vastuuhenkilö, joka tekee kirjallisen ilmoituksen LHJ:lle ja ilmoittaa tarvittaessa muutoksista. Loimi-Hämeen Jätehuolto laskuttaa astian käyttäjiä suoraan, vastuuhenkilön ilmoittaman jaon mukaisesti. Turhaa säätää kulujen jakamisessa ei siis tarvita!

Biojätteen lisäksi kimppa-astian voi hankkia myös muovi-, metalli-, lasi- ja kartonkipakkauksille.

Erilliskeräämällä biojätteen voit hakea sekajätteastialle tyhjennysvälin pidennystä - jopa 12 viikkoon!

Lue lisää:  
[www.lhj.fi](http://www.lhj.fi)

